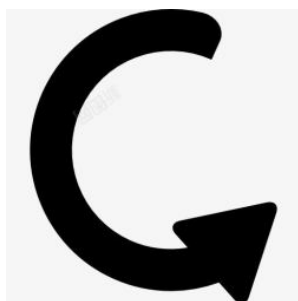


顺时针



nì
逆时针

听口令：开始 停

领材料



biàn yī biàn
辨 一 辨



tiě dīng
铁 钉



luó sī
螺 丝

✦ 苏教版小学科学二年级下册 第四单元 打开工具箱 ✦



nǐng luó sī
11. 拧 螺 丝 ✦

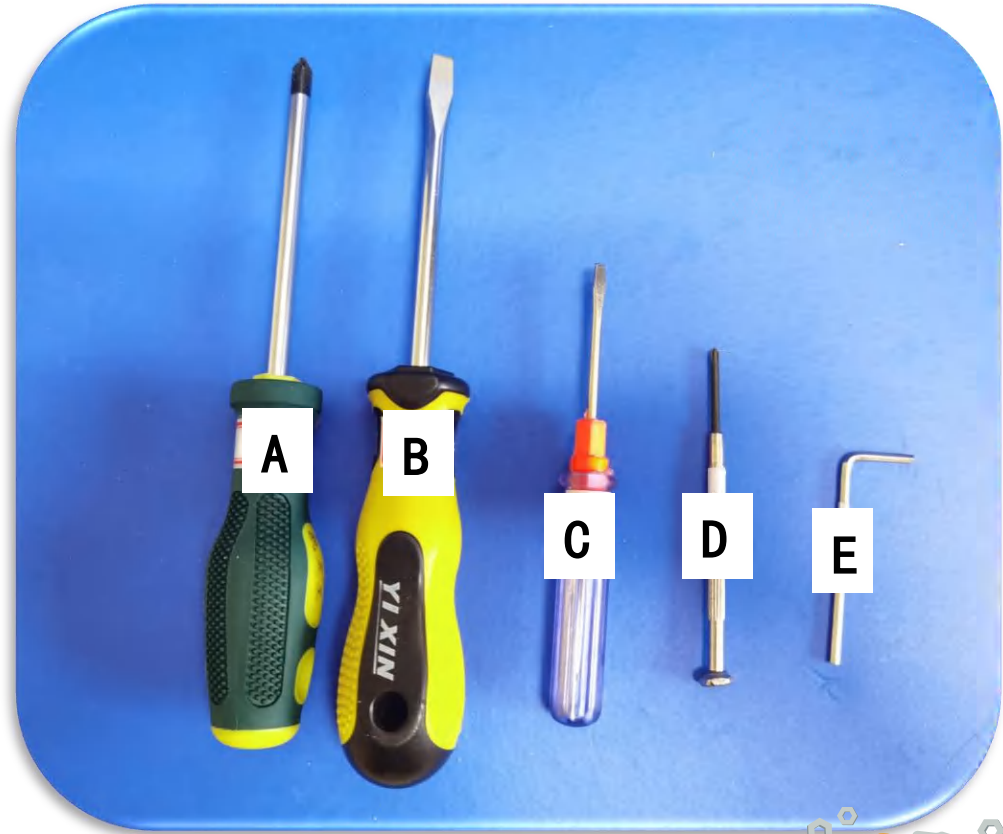
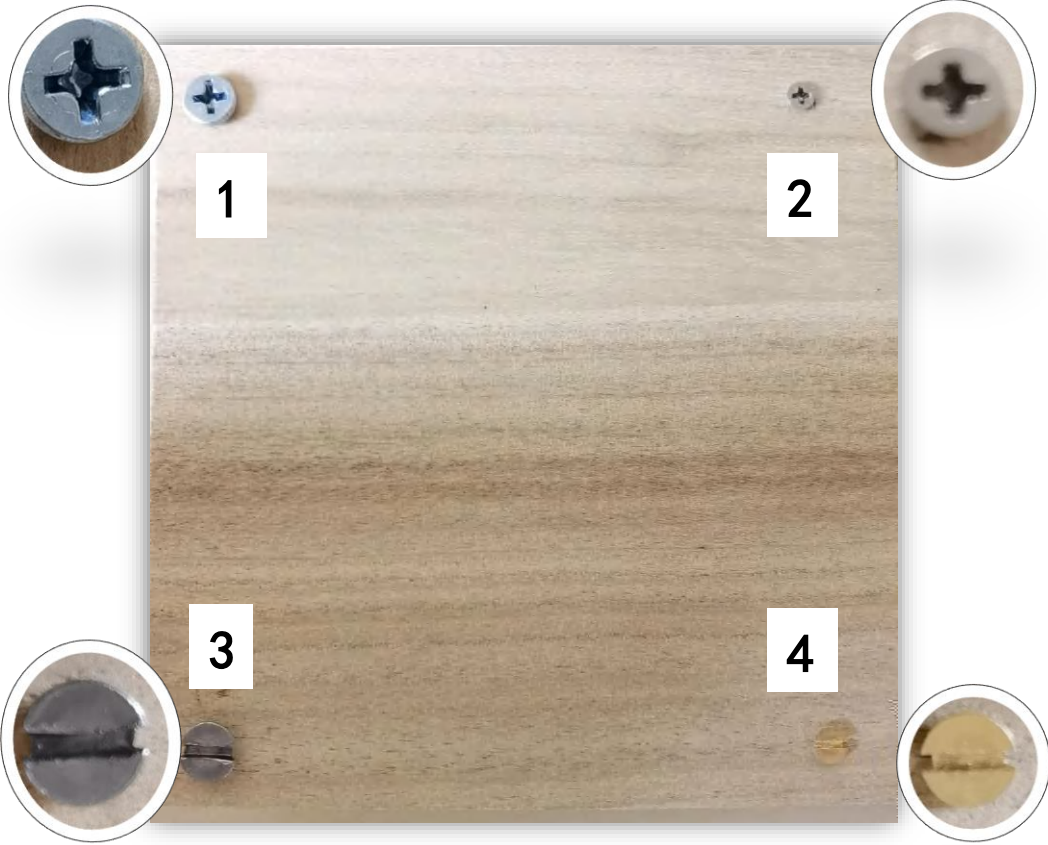


江阴市华士实验小学 顾惠洁





kāi bǎo hé 开宝盒

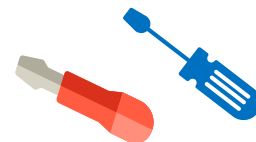




kāi bǎo hé 开宝盒

拧螺丝要求

1. **分工合作**：拧出的螺丝放入**纸杯**。
2. **安全**：^{luó sī}螺丝刀不^{cāo zuò}操作就放^{jiù fàng}工具盒，拿时
^{cháo}刀头不能^{huò cháo}朝人或朝上。
3. **整理**：^{zhěng lǐ}盖子^{gài}→前面，工具盒、宝盒→桌面中间。



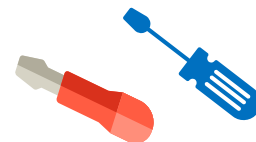
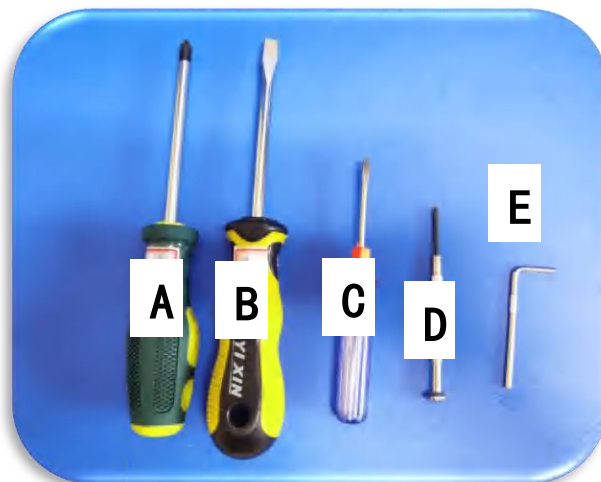
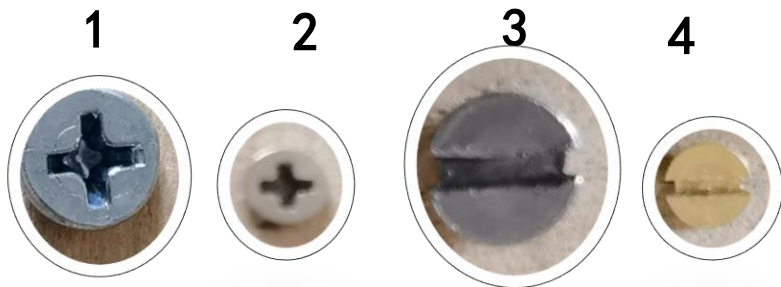


kāi bǎo hé 开宝盒

拧出螺丝的方法



1. ^{tiāo xuǎn}挑选合适的螺丝刀。
2. ^{qǐ}按住木盒，将螺丝刀刀头卡住螺丝头。
3. ^{nì}逆时针拧出螺丝。

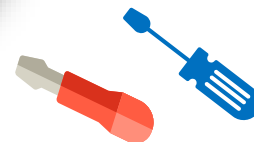




rènshiluósī 认识螺丝

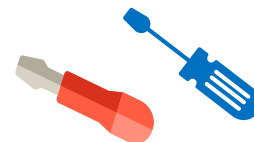


rènzhēnguānchá bìng fēn lèi
认真观察并分类



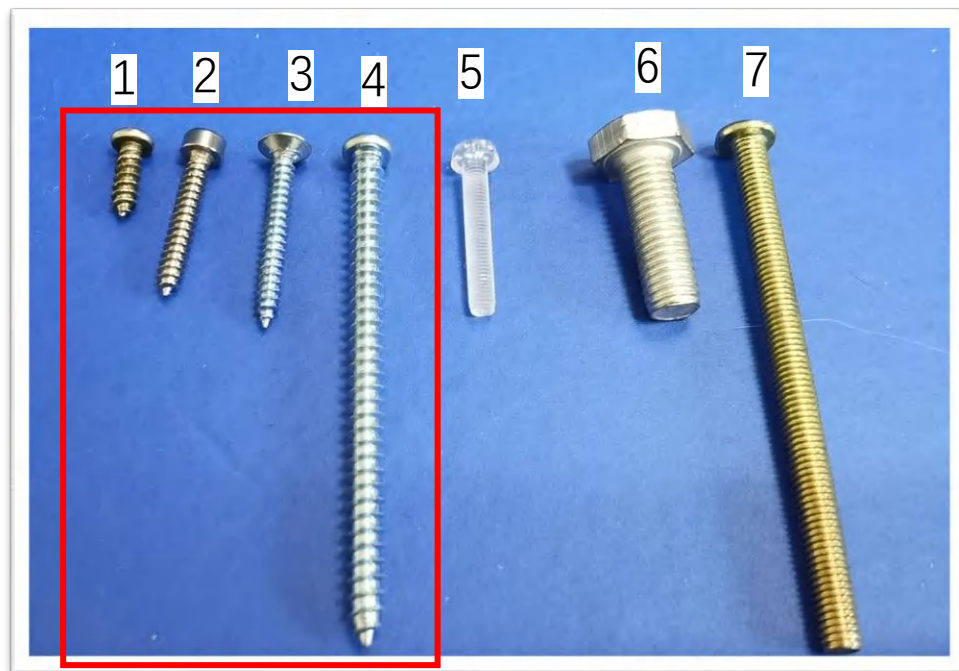


rènshīluósī 认识螺丝

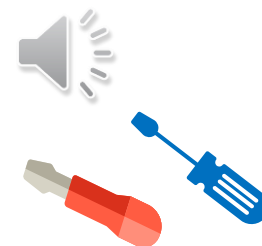
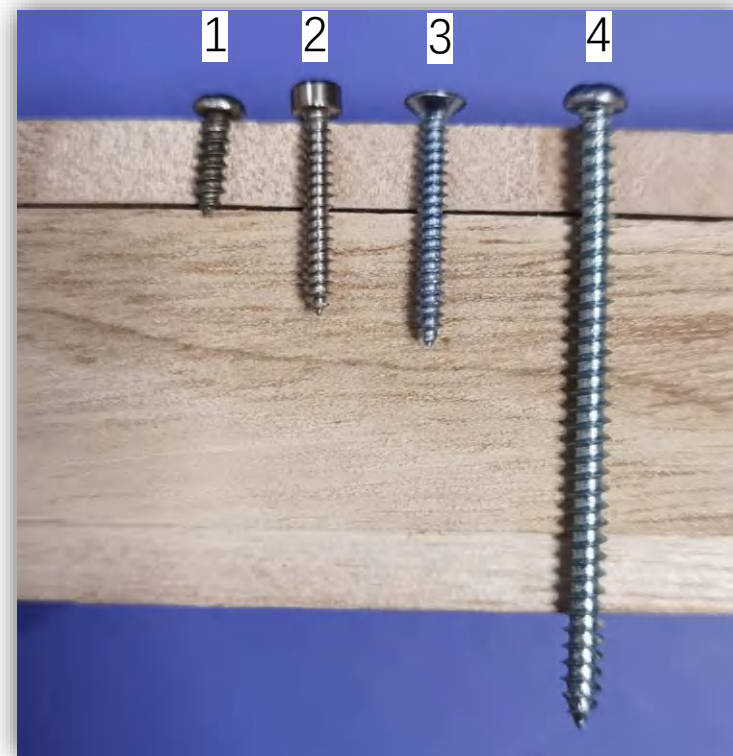




wán shàn bǎo hé 完善宝盒

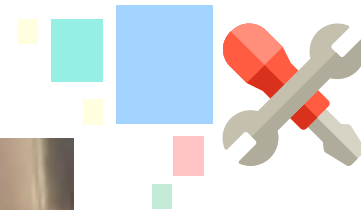


1. 选2颗螺丝→紫色托盘；
2. 选1-2个工具放桌面；
3. 没选上的螺丝→纸杯





wán shàn bǎo hé
完善宝盒



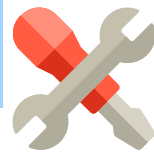
手动工具



机械工具



生活中的螺丝



花架



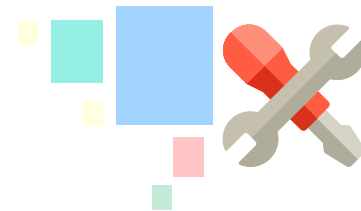
门铰链



热水器



生活中的螺丝



洗衣机



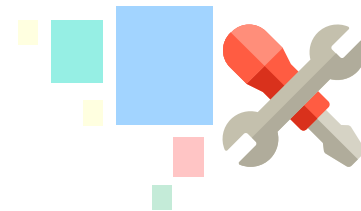
自行车



篮球架



生活中的螺丝



手机



轮子



手表

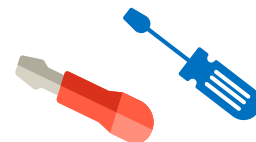


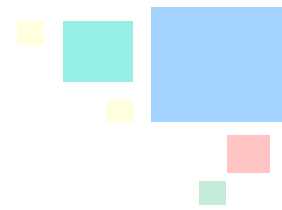
汽车轮



t u ò zhǎn yǎn shēn
拓展延伸

1. 说一说这节课你的收获。
2. 课后找一找身边的螺丝进行观察。





拧螺丝

螺丝头



螺丝尾

螺丝杆

螺纹



拧螺丝的工具

拧出 

拧进 